

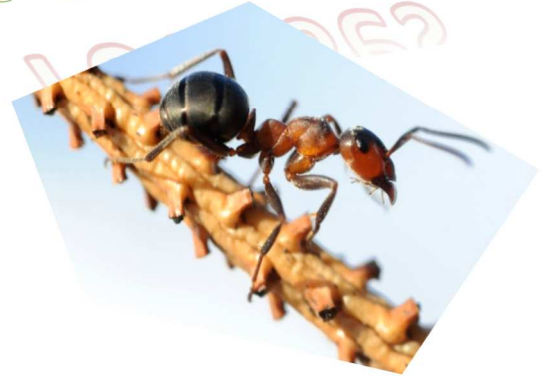
Fourmis rouges

Réponses aux questions du circuit

Balise 1

Vous entrez dans la forêt, mais dans quel étage de végétation vous trouvez-vous ?

Réponses : B



Balise 2

Quel est le nom de cet acide ?

Réponse : B

Combien de pattes ont les fourmis ?

Réponses : C

A quelle caste les fourmis que vous observez appartiennent-elles ?

Réponses : F



Balise 3

Quelle est leur fonction ?

Réponse : B

A votre avis, pourquoi l'incubateur à œuf est-il placé au sommet du dôme ? (5 pts)

Réponse : B



Balise 4

Sur une saison du 1er mai au 30 septembre, combien de kilogrammes de miellat peuvent-elles rapporter ?

Réponses : 275 Kg et 400 g

Balise 5

Comment se nomme le moment où toutes les fourmis se retrouvent sur le dôme ?

Réponses : l'éveil printanier

Quels sont les œufs pondus en premier par les Reines ?

Réponses : les œufs d'hiver

A quelle(s) caste(s) appartiennent les fourmis qui s'y développent ?

Réponse : femelles et mâles sexués

Quelle est l'espérance de vie d'une ouvrière ?

Réponse : 2 ans

Quelle caste de fourmis a une durée de vie qui se limite à son rôle pour la communauté ? (5 points)

Réponse : les sexués mâles



Balise 6

Combien de fourmis sont représentées sur la totalité du document ?

Réponses : 56

