

En 2019 un groupe de travail a été créé pour réfléchir sur un tracé pour rejoindre le parc d'Uriage depuis le centre bourg (et retour), en vélo électrique.

2020 on choisit l'itinéraire...

Belvédère - Petites Maisons - Chemin du Tourniquet.

2021 on réfléchit sur la sécurité...

Les enseignants, agents et parents d'élèves élargissent le projet initial à la mise en sécurité des déplacements sur le site Petites Maisons /Richardière.

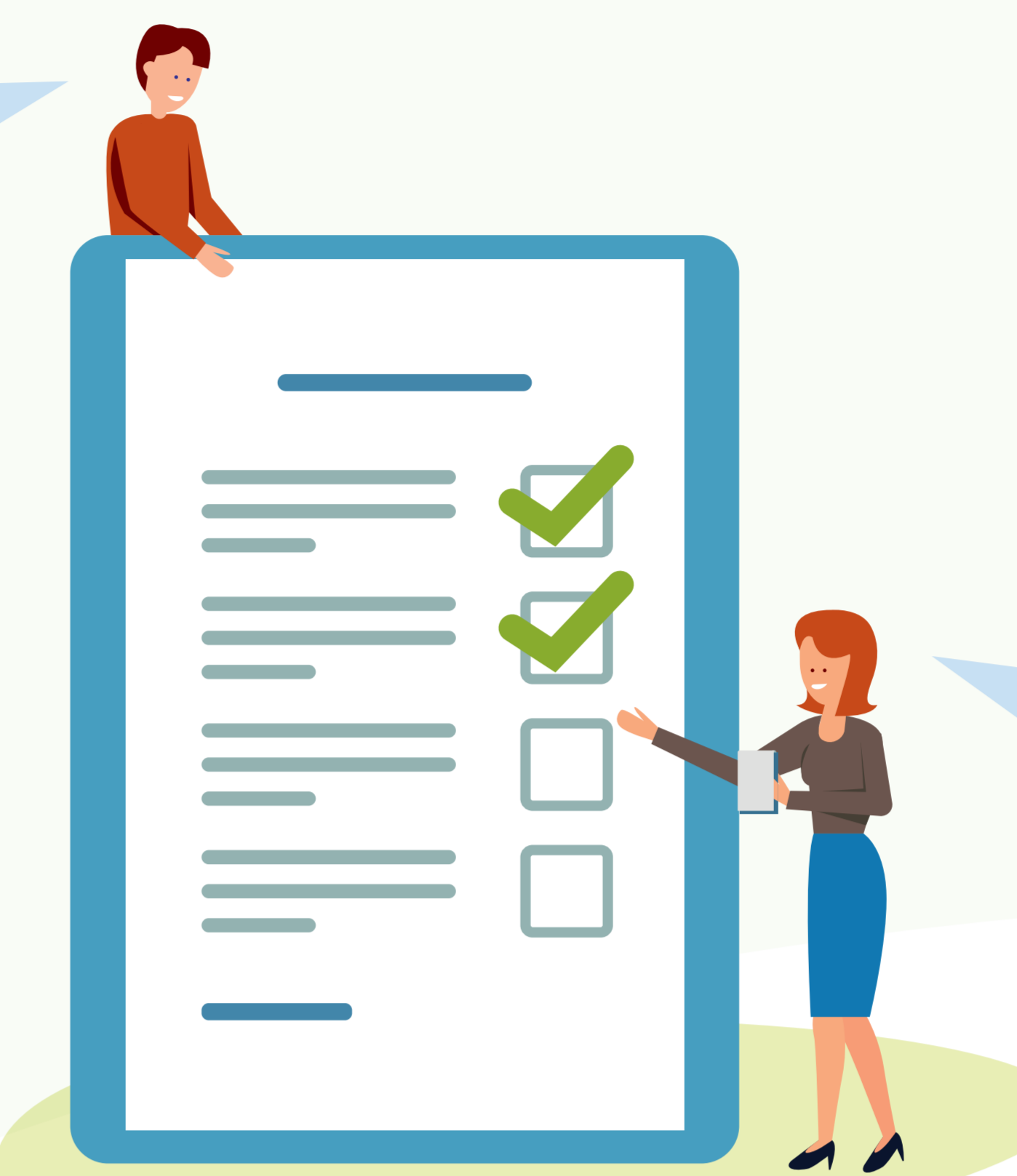
2021 on répond à un questionnaire...

Proposé aux parents d'élèves, enseignants et riverains, ce questionnaire (134 réponses) a permis de mettre en lumière les problèmes et des propositions dont sont issus les aménagements décrits sur le panneau.

2022-2023 on passe à l'action !

Réalisation des aménagements et du premier tronçon : Belvédère - Virage du Château.

On vous a demandé
votre avis...



...et nous avons entendu
vos préoccupations !

ON N'EST PAS RASSURÉ
QUAND ON PASSE
AU ROND POINT
DE LA PISCINE...



LES VOITURES
ROULENT TROP VITE,
MÊME SUR LES PARKING !



LES BUS
SCOLAIRES
ROULENT AU MILIEU
DES ENFANTS !



IL N'Y A PAS
DE SURVEILLANCE
PAR DES ADULTES
LORS DES TRANSITS

J'AIMERAIS
QU'IL Y AIT PLUS
DE TROTTOIRS
POUR ME SENTIR PLUS
EN SÉCURITÉ !



IL MANQUE
UN TROTTOIR
POUR ALLER
À LA RICHARDIÈRE



JE ME SENS
EN SÉCURITÉ QUAND
LA POLICE MUNICIPALE
FAIT LA CIRCULATION



JE TROUVE QU'IL
N'Y A PAS ASSEZ
DE PARKING
POUR LES VÉLOS



ÉCLAIRAGE SALLE POLYVALENTE
TROTTOIRS **BUS SCOLAIRES**
MATERNELLE **TERRE PLEIN**
SÉCURITÉ **ENFANTS**
PISTE CYCLABLE ÉCOLES **VOITURES**
PROTECTION **PÉDIBUS** ESPACES VERTS
PETITE ENFANCE **DANGER** RALENTISSEURS
RACK À VÉLOS **CIVISME** CENTRE DE LOISIRS
BARRIÈRES GYMNASSE **VOIE DOUCE** **LIMITATION**
VOIES PIÉTONNES **VÉLOS ÉLECTRIQUES**
VITESSE PLACES HANDICAPÉES
ACCOMPAGNATEURS
PÉDAGOGIE **PARKING**
VAE CARGO



LA VOIE VERTE

Un projet co-construit avec des Saint-Martinois (es)



Depuis plusieurs années, à travers le Plan Local Énergie Climat, la mobilité douce fait partie des priorités de la municipalité : chemins piétons, zones de rencontre et trottoirs ont été aménagés. L'organisation des transports via les bus, ou aires de co-voiturage offre la possibilité de se déplacer autrement.

Avec l'aménagement de la Voie Verte, se déplacer à pied ou en 2 roues entre Saint-Martin et Uriage va devenir une pratique agréable et sûre !

On va plus loin !

La réalisation d'une piste cyclable jusqu'à Gières portée par La Métropole et le Département est à l'étude.

Ce projet permettra de rouler dans la combe en toute sécurité !

6 SECTEURS

- 1 Le Belvédère
- 2 Les Petites Maisons
- 3 La Richardière
- 4 Le Château
- 5 Le Tourniquet
- 6 Le Parc

■■■ début de la piste cyclable en projet (vers Gières et Vaulnaveys)

Impliquez-vous !

Des remarques ou des suggestions sur la mobilité douce ? Ecrivez-nous : secretariat.technique@mairie-smu.fr

En savoir plus sur ce projet



Cette voie verte est cofinancée par l'État dans le cadre du Fond mobilités actives (FMA) et de la Dotation de soutien à l'investissement (DSIL)/ France relance et par le Département de l'Isère au titre du contrat de performance des Alpes de l'Isère (CPAI) Montagne.

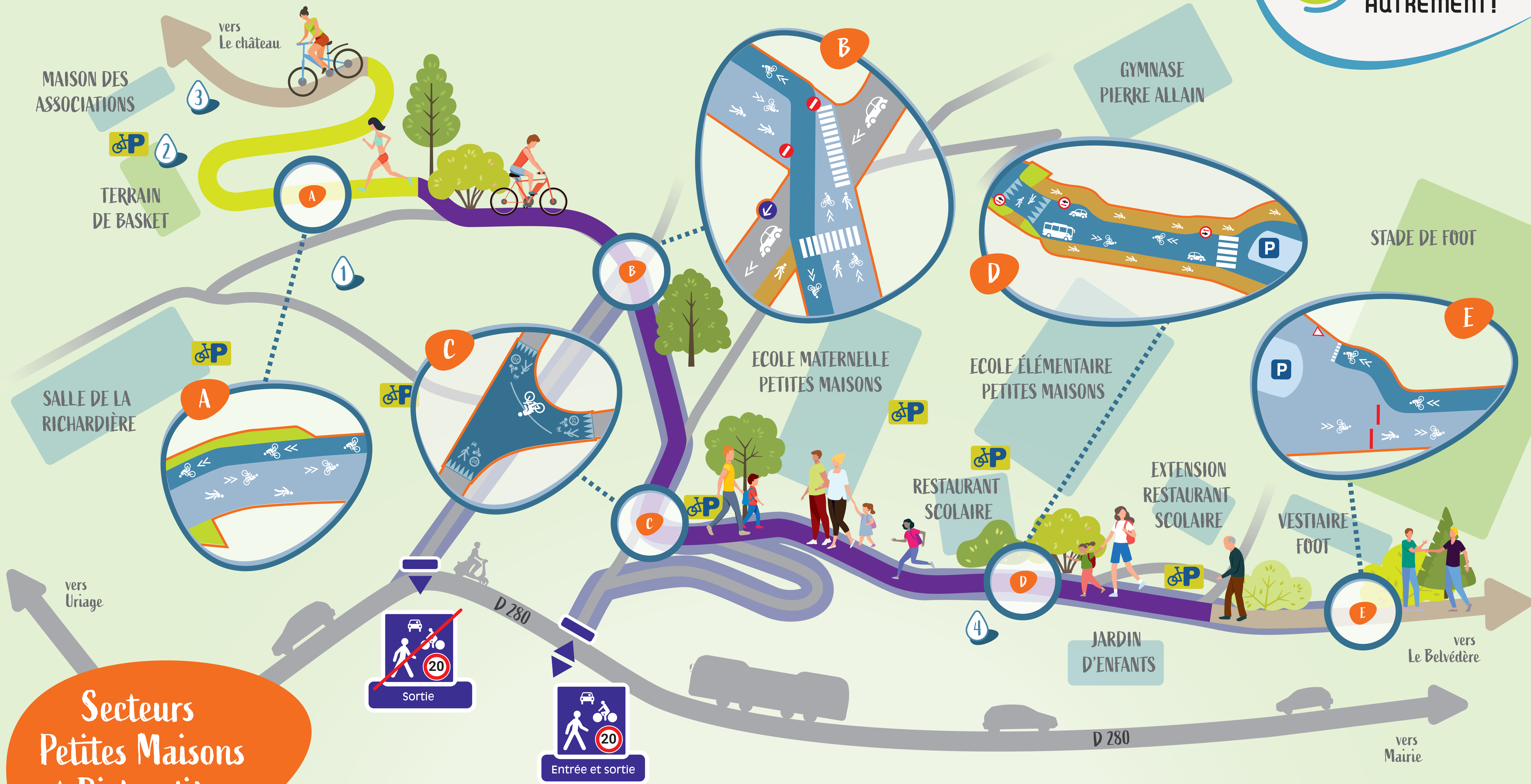
Montant global de l'opération : 661 494 € TTC

- Etat FMA : 105 241 €
- Etat DSIL : 86 497 €
- Département CPAI : 138 395 €
- FCTVA : 103 590 €
- Commune SMU : 227 770 €



LA VOIE VERTE

Un projet réalisé pour les Saint-Martinois (es)



Secteurs Petites Maisons et Richardière

- A** Piétonnisation d'une partie de l'allée de la Richardière et de l'accès à la maison des associations
Circulation interdite sauf services et riverains
- B** Sécurisation piétonne renforcée avec sens unique et voie cyclable en contre sens
- C** Création d'un plateau surélevé avec priorité aux cycles
- D** Modification du caractère très routier de la zone par la réduction des surfaces de voiries et l'agrandissement des espaces piétonniers et la plantation de végétaux
- E** Elargissement du cheminement existant pour créer une piste cycles descendant, dédiée et séparée des piétons et des cycles montant

- 1 Agrandissement du parking de la Richardière
- 2 Remise en service du terrain de basket en accès libre
- 3 Suppression du stationnement à la maison des associations
- 4 Suppression stationnement / création d'uneécluse

- ZONE DE RENCONTRE 20 KM/H**
Priorité absolue aux piétons et aux cycles
- Parkings vélos

- VOIE VERTE - SECTEUR DES PETITES MAISONS
- VOIE VERTE - SECTEUR LA RICHARDIÈRE

saint-martin
D'URIAGE

En savoir plus
sur ce projet



PRÉFET
DE LA RÉGION
AUVERGNE-
RHÔNE-ALPES
*Liberté
Égalité
Fraternité*

isère
LE DÉPARTEMENT